



Ein sicherer Ort für neue Perspektiven

Die Wohn- und Tagesstätte Hannover Leinemasch vereint zwei Angebote unter einem Dach. Die **Wohnstätte** mit eingeschlossener heiminternen Tagesstruktur bietet mit **53 Plätzen** erwachsenen Menschen mit Suchterfahrung ein stabiles Umfeld, in dem sie Unterstützung und Raum zur Entwicklung finden.

Ein Ort der Zuversicht, des Zusammenhalts und der Unterstützung für Menschen mit Suchterfahrung.

In die Einrichtung ist eine **Tagesstätte** mit **15 Plätzen** integriert, die zusätzliche Angebote zur Tagesstruktur und Rückfallprophylaxe bietet. Unsere Fachkräfte unterstützen mit einem umfassenden Betreuungskonzept.

Wohn- und Tagesstätte Hannover Leinemasch

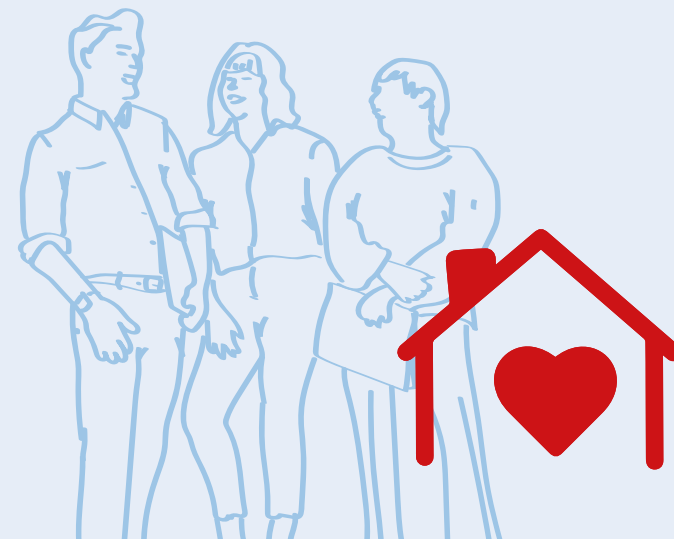
Düsternstraße 3
30459 Hannover
Tel.: 0157 80528330

verwaltung.hl@paritaetische-suchthilfe-nds.de
www.paritaetische-suchthilfe-nds.de

Folgen Sie der Paritätischen Suchthilfe Niedersachsen auch auf:



Weitere Infos über unsere Angebote!



Wohn- und Tagesstätte

Hannover Leinemasch

Soziale Teilhabe für Menschen mit Suchterfahrung

Wohnen in der Wohnstätte

- Bei uns wohnen Sie in einem möblierten **Einzelzimmer** mit eigenem Bad
- Sie erhalten persönliche Betreuung durch eine **Bezugsperson**
- Wir unterstützen Sie in Ihrem Alltag, auch bei Behördengängen
- Sie erhalten eine **medizinische Betreuung**, einschließlich **Substitution**



Aufnahme

Nach einer formlosen Kontaktaufnahme vereinbaren wir einen Termin zum Kennenlernen vor Ort. Hier erfahren Sie mehr über uns und die Einrichtung. Die Kosten werden vom Eingliederungshilfeträger übernommen. Voraussetzung für eine Aufnahme ist der Wunsch, abstinent zu leben. Bewohnende müssen insofern mobil sein, dass sie sich selbst sowie die Räumlichkeiten pflegen und sich an der Tagesstruktur beteiligen können. Menschen mit akuten Psychosen oder einem hohen Pflegebedarf können wir nicht aufnehmen.



Gemeinsame Werte und Ziele

Wir schaffen einen Ort der Zuversicht, des Zusammenhalts und der Unterstützung. Wir möchten Menschen dabei begleiten, wieder Fuß zu fassen und ein selbstbestimmtes Leben zu führen.

Freizeit

Unser Gelände und die Umgebung der Wohn- und Tagesstätte bieten vielfältige Freizeitmöglichkeiten:

- Fitnessraum und Sportangebote
- direkte Lage am Naherholungsgebiet Leinemasch und am Maschsee
- erleben Sie die Vorzüge des urbanen Lebens mit allem, was Sie brauchen, direkt vor der Tür

Tagesstruktur-Bereiche

- Gartenpflege
- Holz- und Kreativwerkstatt
- Küche
- ... und vieles mehr

Angebote der Tagesstätte

Die Tagesstätte richtet sich mit ihrem Angebot an Menschen mit Suchterfahrung, die arbeitssuchend sind, einen festen Wohnsitz haben und sich aber tagsüber einen Ort wünschen, an dem sie **Unterstützung und Struktur** finden.

Teilnehmende können durch unsere vielfältigen Aktivitäten ihr Selbstvertrauen stärken und ihre Fähigkeiten sowie Alltagskompetenzen weiterentwickeln.

- Frühstück und Mittagessen in Gemeinschaft
- Handwerkliche Tätigkeiten in der Holz- und Kreativwerkstatt
- Gesundheitsförderung durch Bewegung, z. B. in unserem Fitnessraum

Die Ziele der Besuche bei uns sind einfach zu beschreiben: Es soll den Teilnehmenden möglichst **gut gehen**. Sie sollen wieder **selbstständig in ihrem Lebensalltag** werden.